

| Fassade (FA 1.1) | mm | Fassade (FA 1.1b) | mm |
|-------------------------|-----|-------------------------|-----|
| Aussenputz | 15 | Aussenputz | 15 |
| Dämmung EPS, 0.031 W/mK | 240 | Dämmung EPS, 0.031 W/mK | 240 |
| Backsteinmauerwerk | 175 | Backsteinmauerwerk | 175 |
| Innenputz | 10 | GKF geklebt | 25 |
| Innen | | Innen | |

| M7.02.08.03 | M7.02.08.04 | M7.02.08.05 | M7.02.08.06 |
|---|---|--|--|
| 3.74 m² B: Parkett W: Anstrich, Schweissputz D: Anstrich | 5.49 m² B: Platten R10 W: Anstrich, Schweissputz D: Anstrich | 14.89 m² B: Parkett W: Anstrich, Schweissputz D: Anstrich | 16.58 m² B: Parkett W: Anstrich, Schweissputz D: Anstrich |

| Materialien | Legende | Installationen/Einbauten |
|---------------|-------------------------|---------------------------|
| Ortbeton | Backstein tragend | LAM Lammellenstören |
| Sichtbeton | Backstein nicht tragend | RWA Rauch- und Wärmeabzug |
| Fertigbeton | Calmostein | STR Sturz roh |
| Kalksandstein | Wärmedämmung | STR Sturz fertig |
| | | SWR Sturzwelle roh |
| | | SWF Schwelle fertig |
| | | ST Stiege |
| | | STST Stahlsturz |
| | | T Thurmurlement |
| | | UK Unterkante |
| | | UKD Unterkante Decke |
| | | VST Verdunkelungsstören |
| | | W Wand |
| | | NA Fluchtröhre |
| | | NT Notausstieg |
| | | PD Panzerdeckel |
| | | PT Metallfensterbank |
| | | SR Schutzraum |
| | | TC Tauch-WIC |
| | | UEV Überdruckventil |
| | | VA Vent.-Aggregat |

| Raumstempel | Raumbezeichnung |
|-------------|--------------------------|
| X00.00.0 | ± 0.00 Kote Boden fertig |
| X00.00.0 | ± 0.00 Kote Boden roh |
| BF 0.00 m² | |
| B | Material Boden |
| W | Material Wand |
| D | Material Decke |

DUWC
M7.02.09.06
3.89 m²
B: Platten R10
W: Anstrich, Schweissputz
D: Anstrich

Entrée/Korridor
M7.02.09.00
10.60 m²
B: Parkett
W: Anstrich, Schweissputz
D: Anstrich

Bad
M7.02.09.07
5.49 m²
B: Platten R10
W: Anstrich, Schweissputz
D: Anstrich

Reduit
M7.02.09.08
3.41 m²
B: Platten
W: Anstrich, Schweissputz
D: Anstrich

Küche
M7.02.09.01
11.30 m²
B: Parkett
W: Anstrich, Schweissputz
D: Anstrich

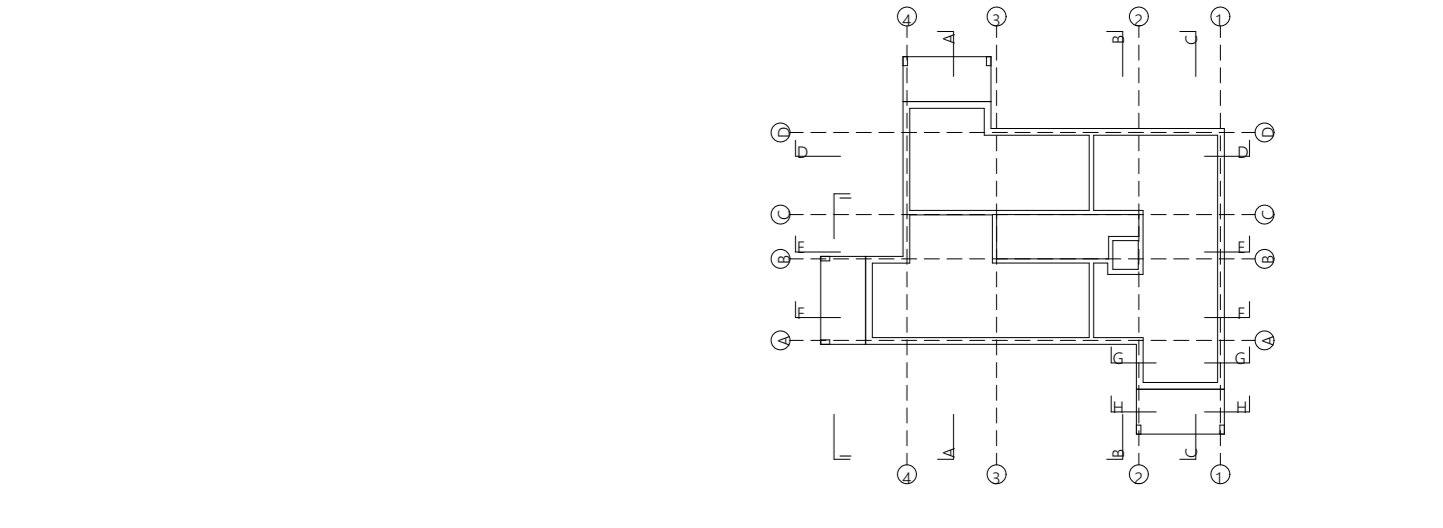
Wohnen/Essen
M7.02.09.02
29.00 m²
B: Parkett
W: Anstrich, Schweissputz
D: Anstrich

Küche
M7.02.07.01
11.64 m²
B: Parkett
W: Anstrich, Schweissputz
D: Anstrich

Entrée
M7.02.07.00
6.40 m²
B: Parkett
W: Anstrich, Schweissputz
D: Anstrich

WC/DU
M7.02.07.06
3.69 m²
B: Platten R10
W: Anstrich, Schweissputz
D: Anstrich

Bad
M7.02.07.05
5.60 m²
B: Platten R10
W: Anstrich, Schweissputz
D: Anstrich



Objekt
1061 Q-Matte, Wohnüberbauung Frauenkappelen

Plantitel
Ausführungsplanung ± 0.00 = 603.22

Planbezeichnung
Grundriss Suedhaus (M7), 2. Obergeschoss

Planidaten
Plan Nr. 1061_51_M7_A02_SOG02 Index Datum v05_19.10.2020 Massstab 1:50

Planinfos
Datum 28.06.2019 Gezeichnet sc, mh Grösse 60/84

Auftraggeber
Q-Matte AG, p.Adr. Witz Tanner Immobilien AG, Europaplatz 1, 3001 Bern